
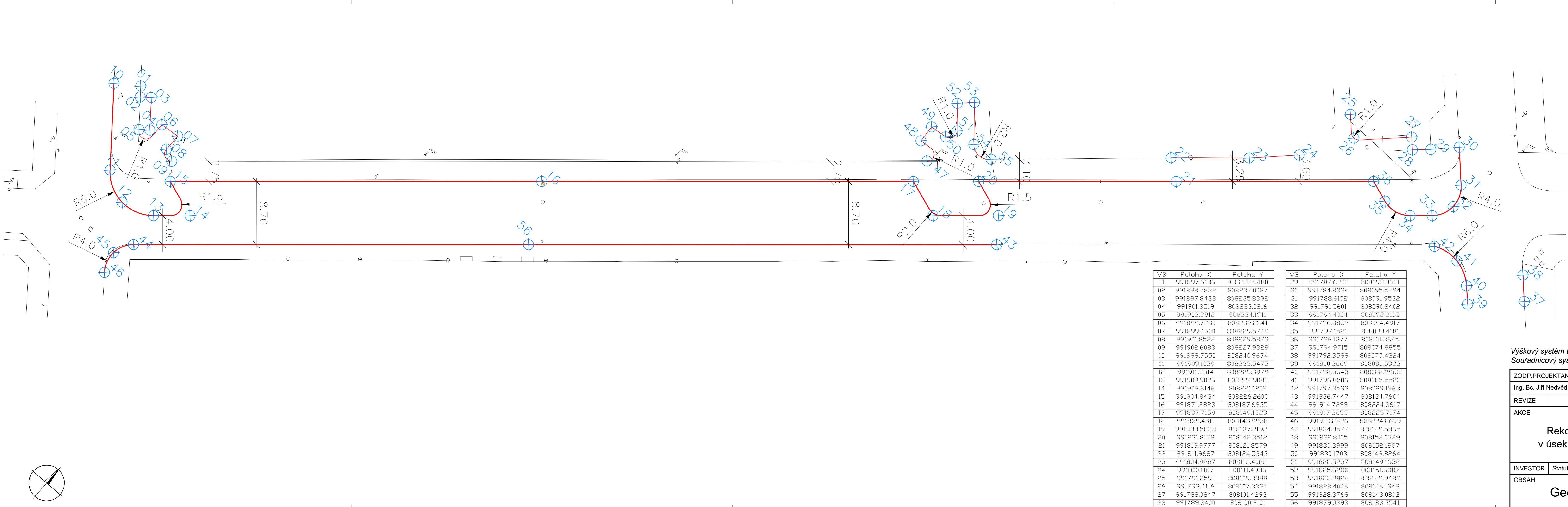


- LEGENDA:
- BETONOVÝ OBRUBNÍK 08/25
  - BETONOVÝ OBRUBNÍK 15/25
  - BEZBARIÉRA (BO 15/15)
  - 01 VYTYČOVACÍ BOD

|   |  |   |                      |                            |  |
|---|--|---|----------------------|----------------------------|--|
| Výškový systém Bpv  |  |   |                      | Souradnicový systém S-JTSK |  |
| ZODP.PROJEKTANT   |  | KRESLIL   | KONTROLOVAL          |                            |  |
| Ing. Bc. Jiří Nedvěd  |  | Bc. Jakub Pilný   | Ing. Bc. Jiří Nedvěd |                            |  |
| REVIZE  |  |   |                      |                            |  |
| AKCE  |  | <div>NE2D PROJEKT<br/>s.r.o.</div> <div>NE2D Projekt s.r.o.<br/>tel: 732207900<br/>email: doprava@ne2dprojekt.cz<br/>web: www.ne2dprojekt.cz</div> |                      |                            |  |
| Rekonstrukce ulice náměstí Dr. Beneše<br>v úseku Školní - Čechova, k. ú. Chomutov I |  |   |                      |                            |  |
| INVESTOR  |  | Statutární město Chomutov, Zborovská 4602, 430 28 Chomutov  |                      |                            |  |
| OBSAH   |  | Č. ZAKÁZKY  |                      | 803                        |  |
| Geodetický koordinační výkres   |  |   | MĚŘÍTKO              | Č. VÝKRESU                 |  |
|   |  |   | 1:250                | D.1.1.2.6                  |  |



- LEGENDA:
- BETONOVÝ OBRUBNÍK 08/25
  - BETONOVÝ OBRUBNÍK 15/25
  - BEZBARIÉRA (BO 15/15)
  - 01 VYTYČOVACÍ BOD

|   |  |   |                      |                            |  |
|---|--|---|----------------------|----------------------------|--|
| Výškový systém Bpv  |  |   |                      | Souradnicový systém S-JTSK |  |
| ZODP.PROJEKTANT   |  | KRESLIL   | KONTROLOVAL          |                            |  |
| Ing. Bc. Jiří Nedvěd  |  | Bc. Jakub Pilný   | Ing. Bc. Jiří Nedvěd |                            |  |
| REVIZE  |  |   |                      |                            |  |
| AKCE  |  | <div>NE2D PROJEKT s.r.o.<br/>tel: 732207900<br/>email: doprava@ne2dprojekt.cz<br/>web: www.ne2dprojekt.cz</div> |                      |                            |  |
| Rekonstrukce ulice náměstí Dr. Beneše<br>v úseku Školní - Čechova, k. ú. Chomutov I |  |   |                      |                            |  |
| DATUM   |  | 06/2018   |                      |                            |  |
| STUPEŇ  |  | DUR/DSP   |                      |                            |  |
| INVESTOR  |  | Statutární město Chomutov, Zborovská 4602, 430 28 Chomutov  |                      |                            |  |
| Č. ZAKÁZKY  |  | 803   |                      |                            |  |
| OBSAH   |  | MĚŘÍTKO   |                      | Č. VÝKRESU                 |  |
| Geodetický koordinační výkres   |  | 1:250   |                      | D.1.1.2.6                  |  |